

Szczawnica,  
15-18 stycznia 2006

---

# Ewidencja kapitału intelektualnego jako podstawa systemu zarządzania wiedzą w zakładzie odlewniczym

---

Autorzy artykułu:

Prof. dr hab. inż. S. Kluska-Nawarecka,

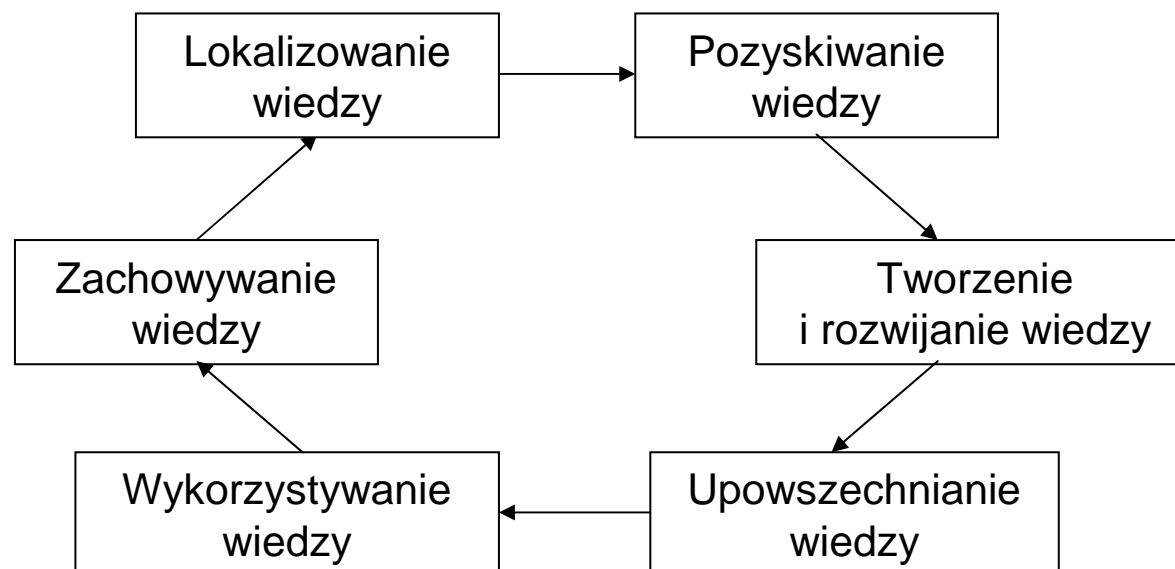
Dr inż. A. Macioł,

Mgr Inż. K. Regulski

## PLAN PREZENTACJI

- ✓ Zarządzanie wiedzą a kapitał intelektualny
  - ✓ Struktura kapitału intelektualnego (Intellectual Capital - IC)
  - ✓ „Węzeł Wiedzy” – system ewidencji kapitału intelektualnego
  - ✓ Struktura „Węzła Wiedzy” wobec schematu organizacyjnego zakładu odlewniczego
  - ✓ Analiza elementów IC:
    - wartość
    - wydajność
    - dopasowanie
  - ✓ „Węzeł Wiedzy” – wspomaganie zarządzania wiedzą
  - ✓ Korzyści
-

## ZARZĄDZANIE WIEDZĄ A KAPITAŁ INTELEKTUALNY

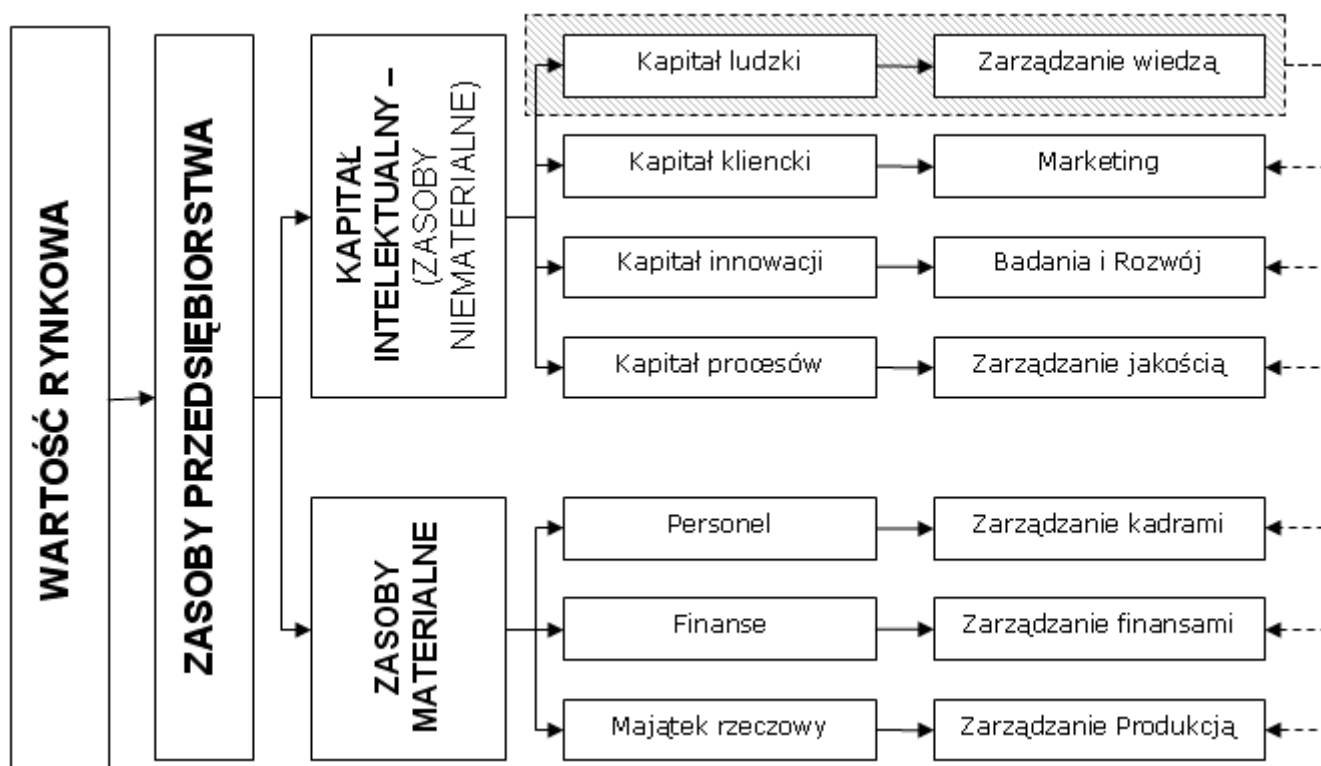


Źródło: G.Probst, S.Raub, K. Romhardt, *Zarządzanie wiedzą w organizacji*, Oficyna Ekonomiczna, Kraków 2002, str. 42

Kapitał intelektualny jest kluczem do zrozumienia czym są zasoby wiedzy organizacji, gdzie się znajdują, jaką mają wartość i jak nimi sterować.

Pierwszym krokiem do stworzenia Systemu Zarządzania Wiedzą jest ustalenie jakie zasoby intelektualne przedsiębiorstwo posiada, które z nich mają znaczenie strategiczne i jakie należy uzupełnić.

## ZARZĄDZANIE WIEDZĄ A KAPITAŁ INTELEKTUALNY



$IC = MVA = (\text{cena rynkowa akcji} * \text{liczba akcji}) - \text{wartość księgową}$

IC – Intellectual Capital – kapitał intelektualny

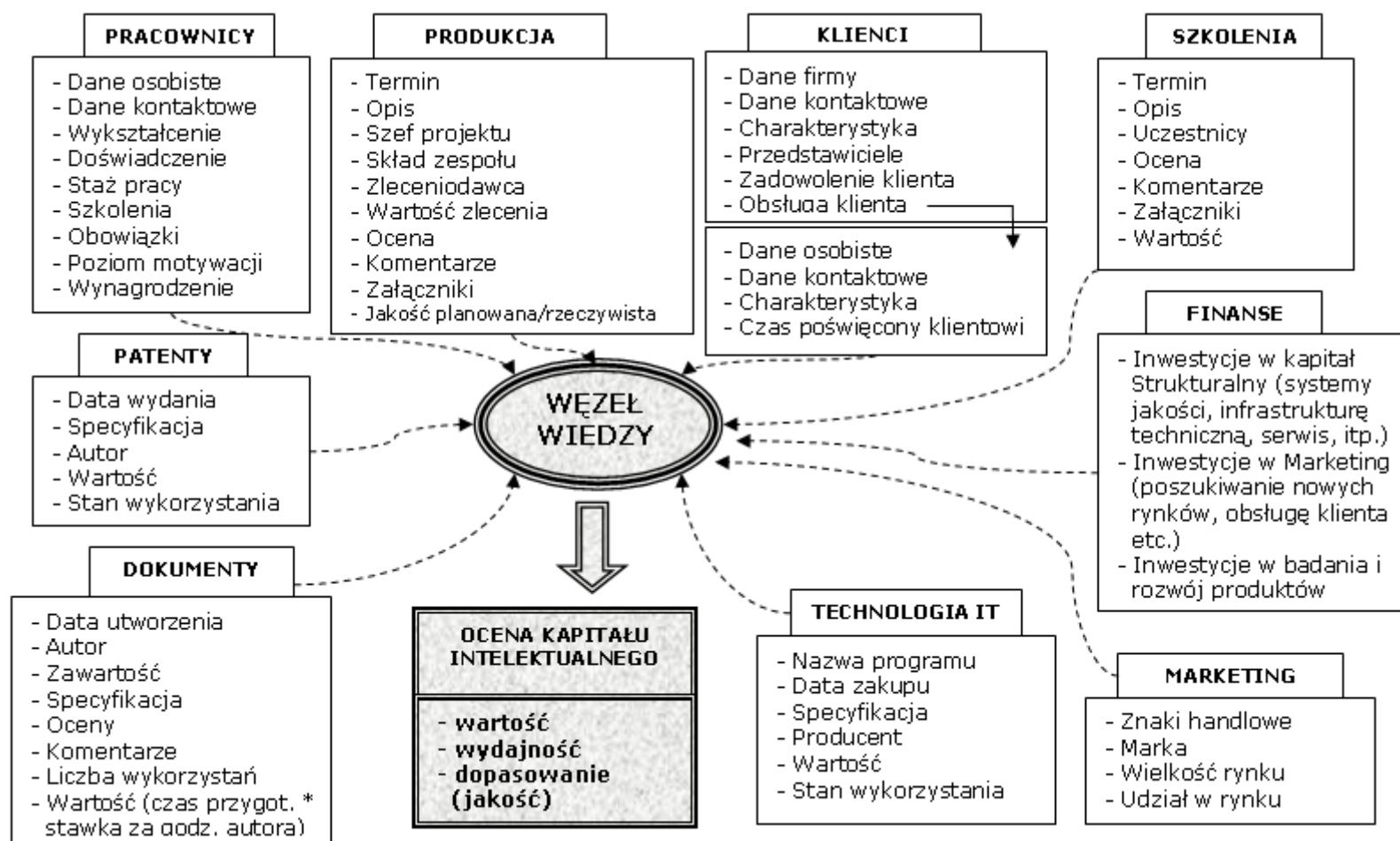
MVA – Market Value Added – rynkowa wartość dodana

## **„WĘZEŁ WIEDZY” – SYSTEM EWIDENCJI KAPITAŁU INTELEKTUALNEGO**

Wymagania:

- ✓ ewidencja kapitału intelektualnego
  - ✓ lokalizowanie zasobów niematerialnych
  - ✓ ocena IC pod względem:
    - wartości
    - wydajności
    - dopasowania do potrzeb zakładu
  - ✓ wspomaganie zarządzania wiedzą
-

## „WĘZEL WIEDZY” – ZAWARTOŚĆ INFORMACYJNA



⇒ Ewidencja kapitału intelektualnego

## KOMPONENTY KAPITAŁU INTELEKTUALNEGO

kompetencje pracowników  
rotacja pracowników  
poziom motywacji  
odbyte szkolenia  
wiedza zawarta w dokumentach

### KAPITAŁ LUDZKI

### KAPITAŁ PROCESÓW

procedury i techniki produkcyjne  
systemy zarządzania jakością  
jakość produktów  
odsetek braków

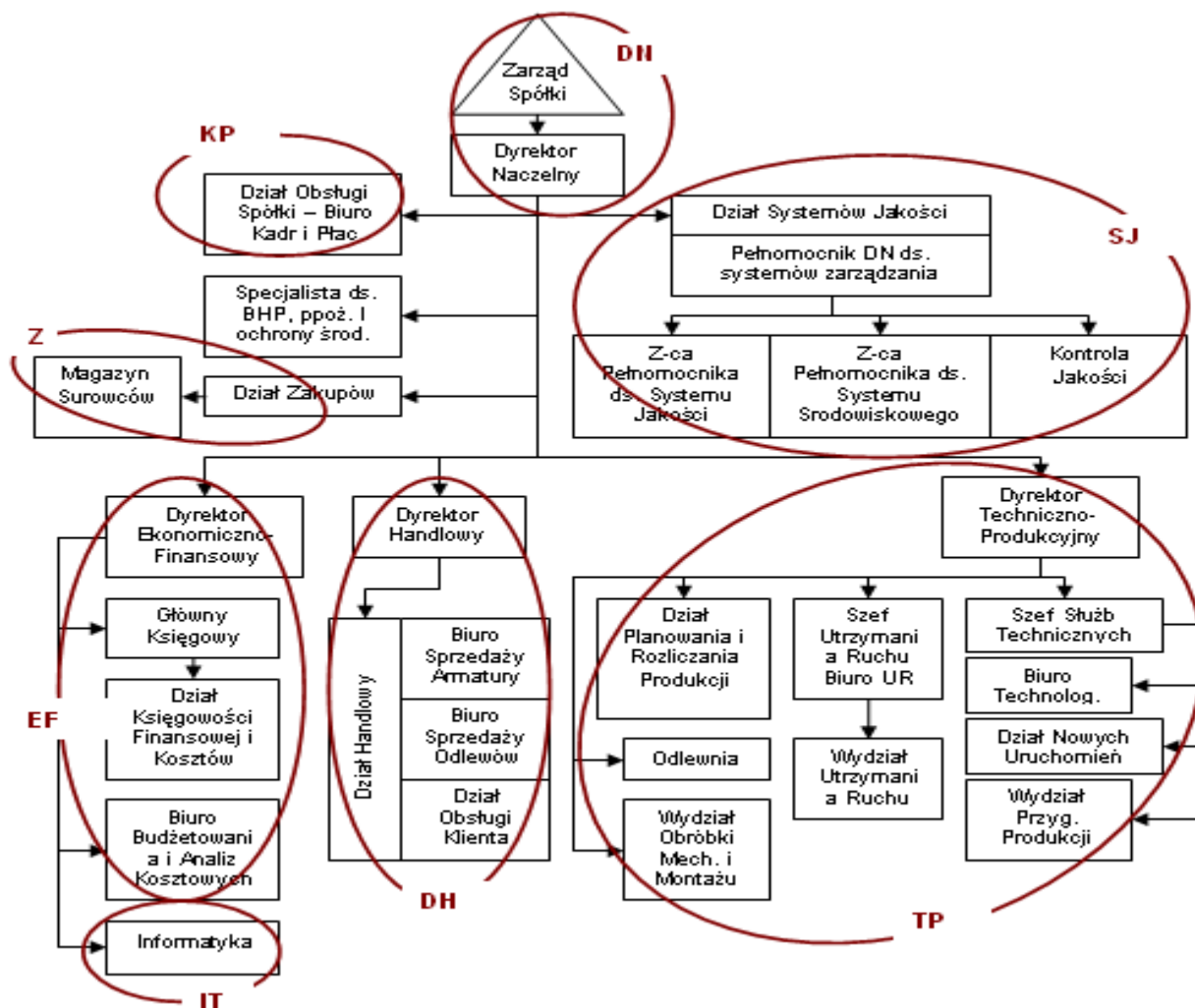
liczbę zleceń na klienta  
lojalność (czas współpracy z klientem)  
liczbę utraconych klientów  
udział w rynku  
rozpoznawalność marki  
znaki handlowe  
inwestycje w marketing

### KAPITAŁ KLIENCKI

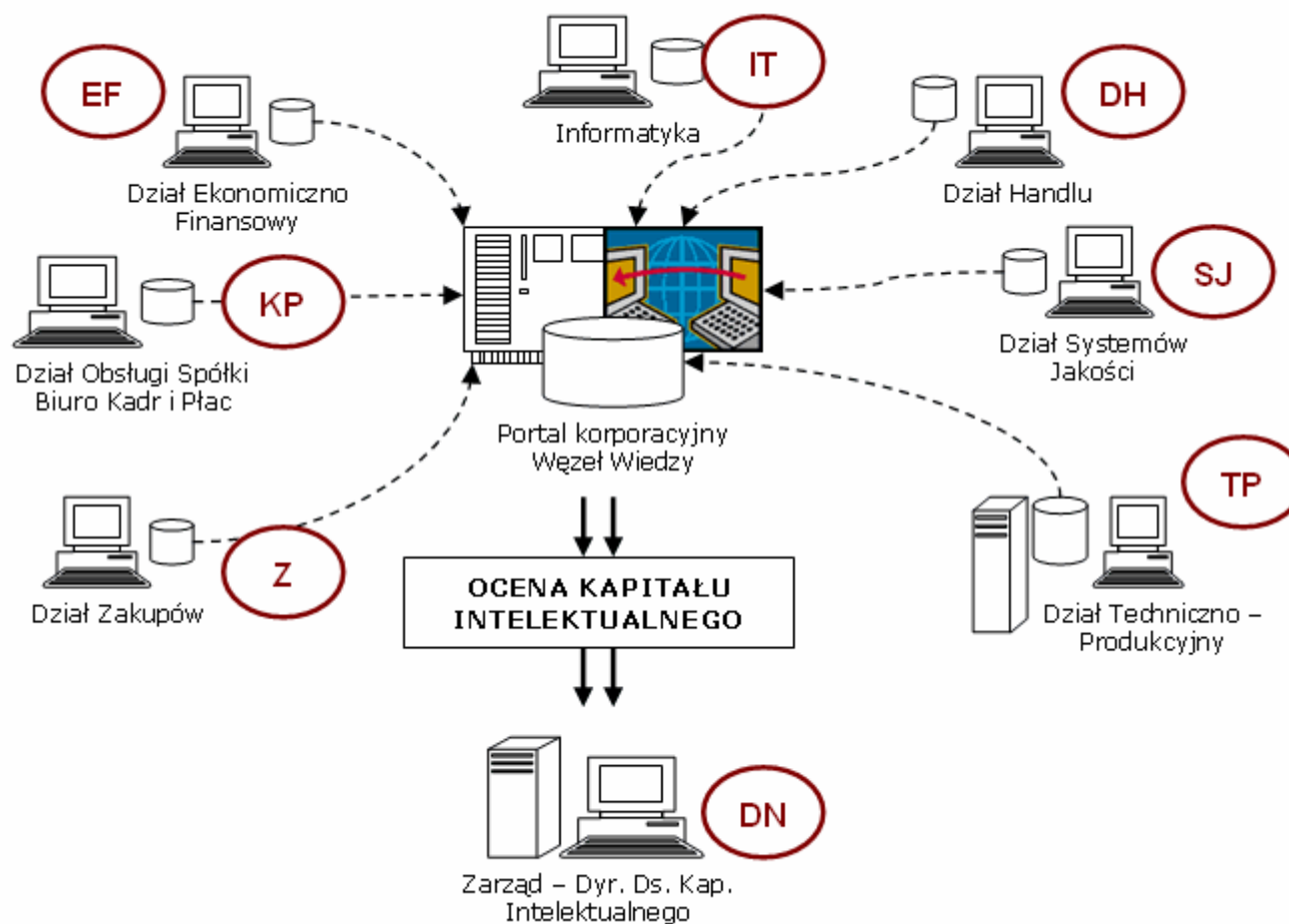
### KAPITAŁ INNOWACJI

patenty: wartość, stan  
wykorzystania – korzyści  
płynące z patentu  
inwestycje w badania i rozwój  
odnawialność technologii IT

## SCHEMAT ORGANIZACYJNY ZAKŁADU ODLEWNICZEGO



## MODEL STRUKTURY „WĘZŁA WIEDZY”



⇒ Lokalizowanie wiedzy

## ANALIZA ELEMENTÓW IC - WARTOŚĆ

Wartość pieniężna IC (V) powstaje z zsumowania wskaźników pieniężnych:

- ✓ wynagrodzenia najważniejszej grupy specjalistów ( $V_{L1}$ )
- ✓ nakłady na szkolenia ( $V_{L2}$ )
- ✓ inwestycje w kapitał strukturalny (np. systemy zarządzania jakością, technologia IT) ( $V_{S1}$ ,  $V_{S2}$ )
- ✓ nakłady na badania i rozwój ( $V_{S3}$ )
- ✓ wartość posiadanych patentów ( $V_{S4}$ )
- ✓ wartość posiadanych znaków handlowych ( $V_{K1}$ )
- ✓ inwestycje w rozwój rynku etc. ( $V_{K2}$ )

$$V_X = \sum_{k=1..n} V_{Xk}$$

gdzie n jest liczbą wskaźników

X=K,L,S

K – kap. kliencki

L – kap. ludzki

S – kap. strukturalny (procesów + innowacji)

## ANALIZA ELEMENTÓW IC - WYDAJNOŚĆ

Współczynnik wydajności IC (E) jest średnią ważoną z poszczególnych wskaźników (%):

- ✓ Udział w rynku ( $E_{K1}$ )
- ✓ Indeks zadowolonych klientów ( $E_{K2}$ )
- ✓ Indeks motywacji ( $E_{L1}$ )
- ✓ Retencja pracowników ( $E_{L2}$ )
- ✓ Indeks pracowników objętych szkoleniem ( $E_{L3}$ )
- ✓ Indeks wykorzystania dokumentów (liczba odwiedzin/ liczba wykorzystania) ( $E_{L4}$ )
- ✓ Indeks zasobów (inwestycji) badawczo-rozwojowych, IT, marketingowych w stosunku do zasobów ogółem ( $E_{S1}$ )
- ✓ Indeks osiągniętej jakości w stosunku do celu jakości ( $E_{S2}$ )
- ✓ Indeks zleceń wykonanych w terminie ( $E_{S3}$ )

$$E_X = \frac{1}{n} * \sum_{k=1..n} E_{Xk}$$

gdzie n jest liczbą wskaźników

X=K,L,S

K – kap. kliencki

L – kap. ludzki

S – kap. strukturalny (procesów + innowacji)

## ANALIZA ELEMENTÓW IC – DOPASOWANIE STRUKTURY IC

- ✓ Oczekiwana struktura kapitału intelektualnego odzwierciedlona jest w wagach ( $q_k$ ), jakie przypisuje się poszczególnym elementom IC ( $E_k$ ).
- ✓ W zakładzie odlewniczym najistotniejszą częścią IC jest kapitał strukturalny, potem wiedza specjalistów (kap. ludzki), na końcu dopiero relacje z klientami.
- ✓ Np.:
  - $q_S=0,5$
  - $q_L=0,3$
  - $q_K=0,2$
- ✓ Idealne dopasowanie zasłoby, gdyby:

$$\frac{V_X * E_X}{V * E} = q_X$$

gdzie  $X=K,L,S$   
K – kap. kliencki  
L – kap. ludzki  
S – kap. strukturalny  
(procesów + innowacji)

## ANALIZA ELEMENTÓW IC – RÓWNANIE IC

$$IC = V * \sum_{k=K,L,S} E_k * q_k$$

IC – kap. intelektualny

V – wartość pieniężna

$E_k$  – współczynnik wydajności poszczególnych składowych

$q_k$  – wagi

K – kap. kliencki

L – kap. ludzki

S – kap. strukturalny (procesów + innowacji)

⇒ Ocena IC

## WSPOMAGANIE ZARZĄDZANIA WIEDZĄ

Węzeł Wiedzy pozwala nie tylko określać stan IC, zbierane są również informacje, które pozwalają na:

- ✓ Lokalizowanie wiedzy – pozwala odnaleźć poszukiwaną wiedzę, jeśli taka tylko znajduje się w zasobach organizacji
  - ✓ Pozyskiwanie wiedzy – udostępnia dokumenty zawierające potrzebną wiedzę lub wskazuje pracownika (i sposób kontaktu z nim), który dysponuje poszukiwanymi kompetencjami
  - ✓ Dzielenie się wiedzą – pracownicy zakładu odlewniczego publikują dokumenty zawierające skodyfikowaną wiedzę umieszczając w Węźle Wiedzy „fiszki” nt. tych dokumentów. Pracownicy zobowiązani są umieszczać w Węźle Wiedzy wszelkie informacje na temat swojej pracy.
-

## PREZENTACJA INTERFEJSU

- ✓ Węzeł Wiedzy jest formą **portalu korporacyjnego**. Ponieważ funkcjonuje na zasadach serwisu internetowego – prywatne konto użytkownika pozwala aby informacje i wiedza udostępniane były tylko określonym przez zasady bezpieczeństwa użytkownikom.
  - ✓ Do korzystania z Węzła Wiedzy potrzebna jest tylko **przeglądarka internetowa** i dostęp do Internetu. W ten sposób pracownik może znajdować się w dowolnym miejscu kuli ziemskiej i nie tracić kontaktu z zasobami wiedzy firmy.
  - ✓ Węzeł Wiedzy nie wymaga skomplikowanych instrukcji obsługi. Jest to **system „samoprowadzący”**. Użytkownik na każdym etapie użytkowania widzi na monitorze instrukcje, co może zrobić.
  - ✓ Konstrukcja stron opiera się na **HTML** (okazjonalnie JavaScript). Oprogramowanie bazy danych umożliwił język **PHP**.
-

## Dodaj projekt:

Dodawanie projektu:

Numer projektu:  
*(nr/mies/rok)*

Nazwa projektu:

Opis:

Data rozpoczęcia:

Data zakończenia:

*(jeżeli w toku, zostaw zera)*

Szef projektu:

Zleceniodawca:

Wartość zlecenia:

*(należność od klienta)*

złotych

Słowa kluczowe:

*(słowa oddzielaj spacją)*

## Numer szkolenia: 13/12/2003

Edytuj szkolenie:

Typ:	klasyczne
Autor:	TrenerSchool
Miejsce:	Giżycko
Opis:	Szkolenie obejmowało trening zdolności komunikacyjnych, negocjacyjnych i asertywności. Warsztaty prowadzone były w grupach 4-osobowych przez doświadczonych trenerów. Kurs zakończony testem praktycznym i oceną.
Słowa kluczowe:	asertywność, giżycko, komunikacyjnych, negocjacje,
Data rozpoczęcia:	2003-12-20
Czas trwania:	3 dni
Uczestnicy:	buler-k - 2003-12-20
Załączniki:	Julia2765.psp.wav,

Dodaj uczestnika

Zmień dane szkolenia

Dodaj załącznik

Opinie użytkowników:

średnia ocena: 5.0000

Twoja ocena:

ocień

DODAJ OCENĘ

Komentarze:

Pracownik:	Data:	Komentarz:
ambrozjowa-o	2005-11-24	Mam zastrzeżenia do prowadzenia zajęć przez jednego z trenerów, poza tym szkolenie przebiegło pomyślnie, a uczestnicy byli bardzo zadowoleni. Polecam ten ośrodek na przyszłość.

DODAJ KOMENTARZ

## **KORZYŚCI Z WDROŻENIA „WĘZŁA WIEDZY”**

- ✓ Wspomaganie sterowania wartością rynkową zakładu wynikającą w dużej mierze z kapitału intelektualnego
  - ✓ Wspomaganie podejmowania decyzji w zakresie zarządzania wiedzą
  - ✓ Ewidencja aktywów niematerialnych, która jest również ważnym ogniwem raportowania wyników przedsiębiorstwa – standardem, do którego zmierzają rozwijające się organizacje
  - ✓ Obniżenie kosztów wynikających z czasu pracy pracowników przeznaczonego na tworzenie lub poszukiwanie wiedzy, która jest już w posiadaniu zakładu
-

*„Wiedza jest specyficznym rodzajem zasobów – w przeciwieństwie do wszystkich innych, przybywa jej w miarę używania”*

G.Probst

---